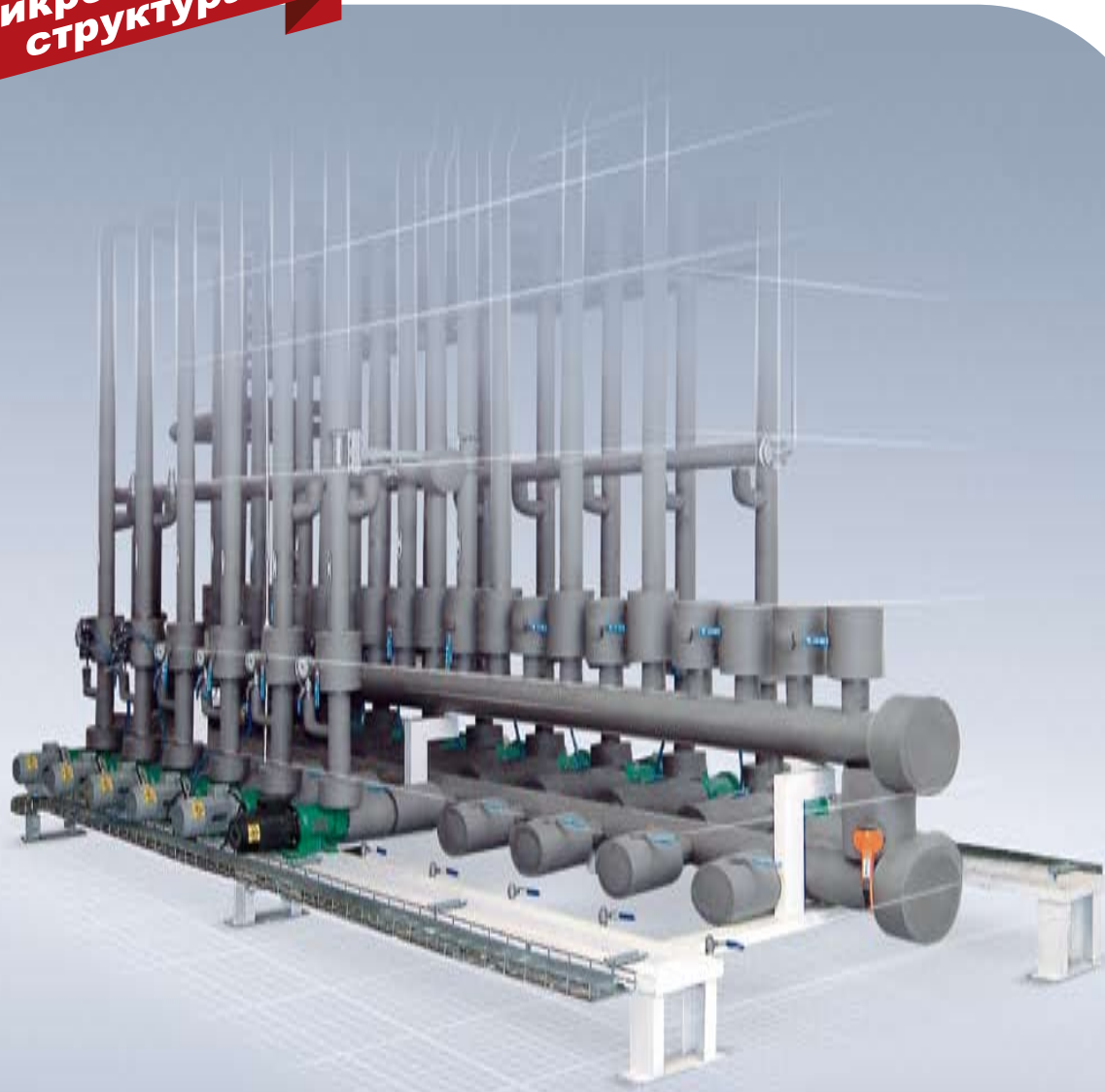


Микроячеистая
структура

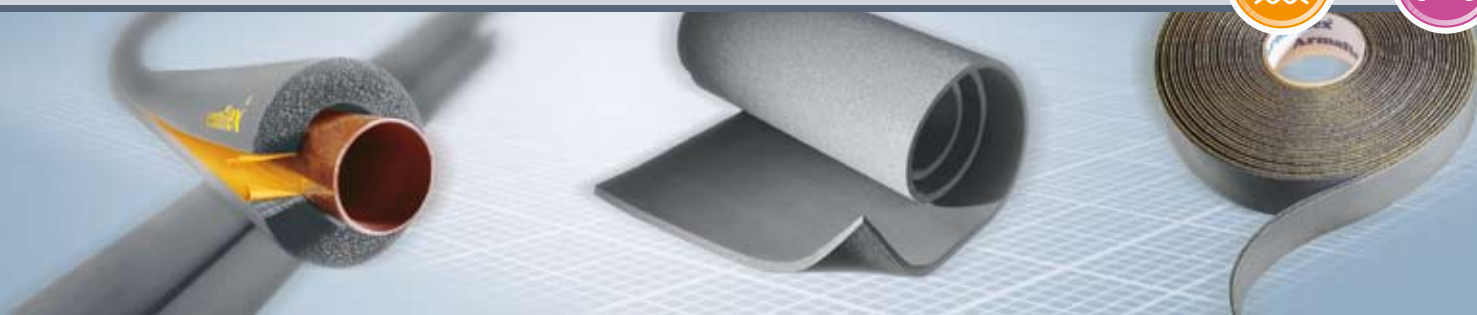


SH/Armaflex®

► SH/Armaflex®

**САМЫЙ НАДЕЖНЫЙ МАТЕРИАЛ
ДЛЯ ПРОФЕССИОНАЛЬНОЙ ИЗОЛЯЦИИ СИСТЕМ
ОТОПЛЕНИЯ, ВОДОСНАБЖЕНИЯ И КАНАЛИЗАЦИИ**

SH/ARMAFLEX – гибкая изоляция, сберегающая энергию и уменьшающая выбросы CO₂, с новой оптимальной микроячеистой структурой



Профессиональное решение проблемы энергосбережения и выбросов CO₂



Преимущества:

SH/Armaflex® – гибкий теплоизоляционный материал, повышающий эффективность работы систем отопления, водоснабжения и канализации. Его технические характеристики, постоянно контролируемые в процессе производства, и микрочаеистая структура гарантируют многочисленные преимущества:

- ▶ оптимизированный сортамент: на 50% меньше артикулов
- ▶ улучшенное качество трубной изоляции: более плотная структура, более прочная поверхность
- ▶ более низкая теплопроводность: улучшенные показатели по энергосбережению и снижению выброса CO₂
- ▶ уменьшение складских затрат
- ▶ новые типоразмеры для изоляции пластиковых труб



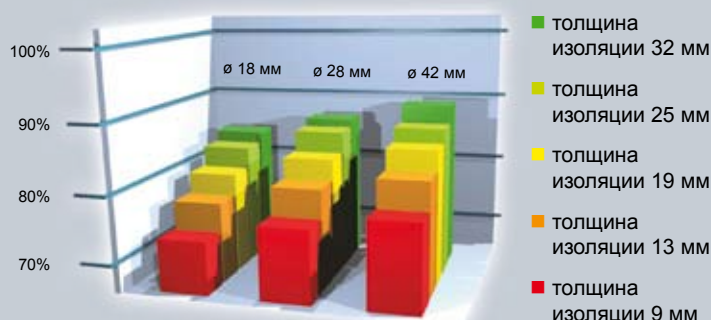
отопление, водоснабжение и канализация



звукоизоляция

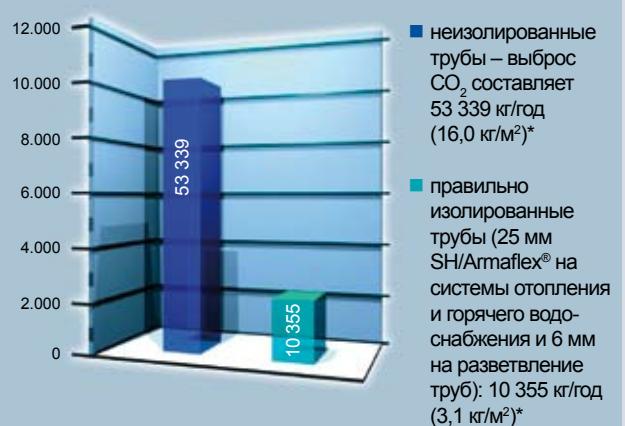
▶ Энергосбережение с SH/Armaflex® (в %)

толщина изоляции (мм)	диаметр трубы ø 18 мм	диаметр трубы ø 28 мм	диаметр трубы ø 42 мм
32	84,5 %	87,4 %	89,3 %
25	82,7 %	85,7 %	87,7 %
19	80,4 %	83,5 %	85,6 %
13	76,7 %	80,0 %	82,1 %
9	72,7 %	76,0 %	78,1 %



температура окружающей среды 20° С
 температура носителя 60° С
 экономия энергии (в %) по сравнению с неизолированными трубами

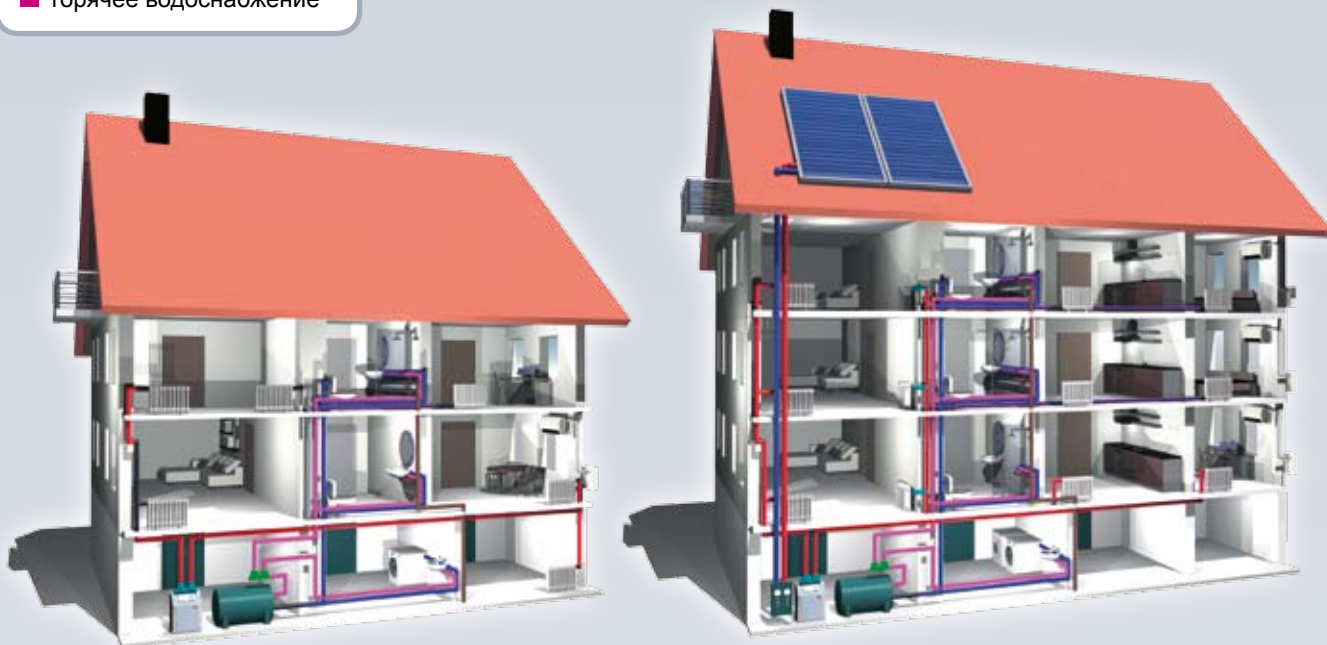
▶ Существенное снижение выбросов CO₂ при использовании SH/Armaflex®



* многоквартирный дом, площадью 3327 м², расположенный в зоне умеренного климата, отапливаемый системой с температурой 70/55 °С (технические данные дома согласно стандартам, приведенным в исследовании по выбросам CO₂ проведенным ZUB Institute, Kassel, Германия)

Применение

- отопление
- холодное водоснабжение
- горячее водоснабжение



Согласно Европейской Инструкции по Энергозатратам (EPD), которая вступила в действие с 1 января 2006, ужесточены требования по энергетической эффективности к строящимся вновь и реконструируемым зданиям. Уровень

потребления энергии станет очевидным для владельцев, арендаторов и пользователей благодаря оформлению «Сертификата здания», который станет неотъемлемой частью документации на здание. Решающее значение

для оптимального расходования энергии в доме имеет правильная изоляция трубопроводов. Она может быть обеспечена за счет использования материала SH/Armaflex.

Советы по монтажу



SH/Armaflex устанавливается легко, как на существующие, так и на новые системы. Подробные рекомендации Вы найдете в Инструкции по монтажу.



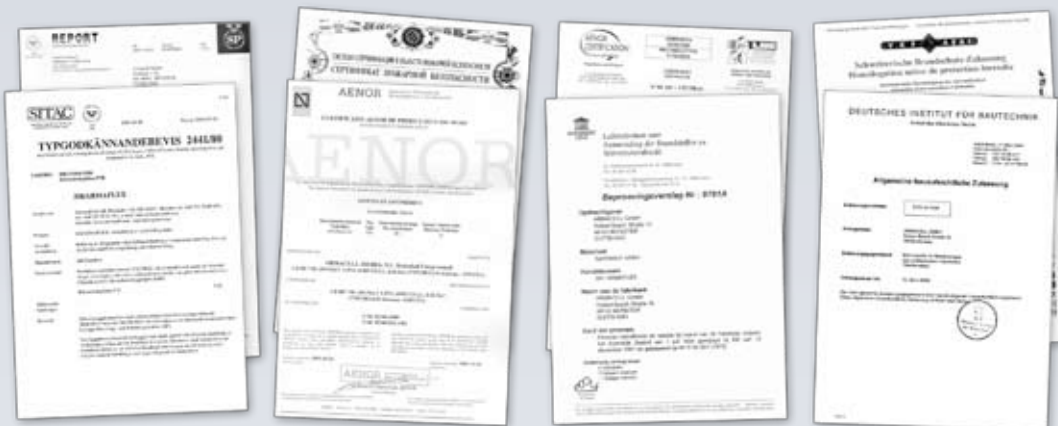
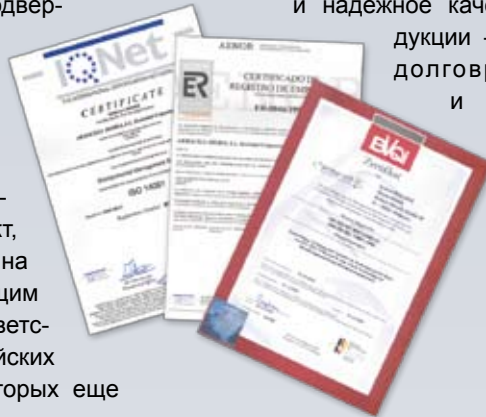
1998 г. был самым теплым в самой теплой декаде самого теплого века прошлого тысячелетия. Потепление в прошлом веке привело к таянию вечной мерзлоты, что вызывало вспучивание дорог и обрушение зданий. За последние 40 лет средняя толщина арктического льда уменьшилась на 42%, за прошлый век уровень моря поднялся на 10-20 см, а каждые 4 из 5 пляжей подверглись эрозии. Считается, что все это – результат «парникового эффекта», вызванного избыточной эмиссией CO₂. Около 40% этой эмиссии приходится на долю существующих строений. Уже во время первого «энергетического кризиса» в 70-х годах XX века компания Armacell разработала SH/Armaflex®, благодаря которому можно снизить уровень выбросов, приходящийся на одно строение, на 70%.

Сертификация и контроль

С целью поддержания качества товаров и услуг компания Armacell постоянно контролирует производственные процессы и качество выпускаемой продукции. Таким образом, материал SH/Armaflex подвергается постоянным испытаниям внутреннего лабораторного контроля, а также независимых испытательных организаций. SH/Armaflex, поистине европейский продукт, проверяется не только на соответствие действующим стандартам, но и на соответствие требованиям европейских стандартов, введение которых еще

только планируется. Производственные процессы и технический контроль в компании Armacell приведены в полное соответствие с требованиями ЕС.

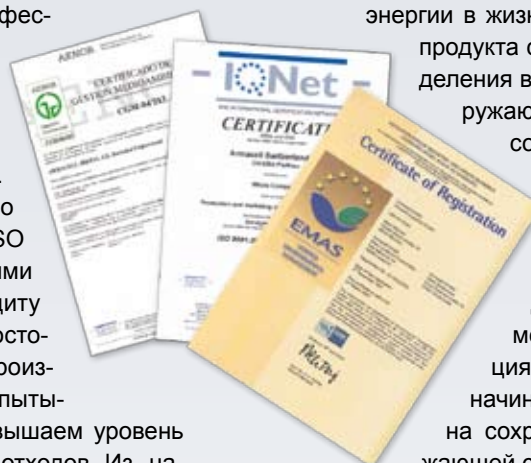
Все это обеспечивает стабильное и надежное качество продукции – залог ее долговременной и надежной службы.



Окружающая среда

Эффективное использование энергии обеспечивает значительное снижение выбросов двуоксида углерода. Помимо обеспечения огромной экономии энергии за счет использования профессиональной изоляции SH/Armaflex, компания Armacell вносит значительный вклад в дело защиты окружающей среды. Действуя в соответствии со стандартами ISO 9001 и ISO 14001, регламентирующими качество продукции и защиту окружающей среды, мы постоянно совершенствуем производственные процессы, испытываем новейшее сырье и повышаем уровень вторичного использования отходов. Из на-

ших регулярных сообщений «Life Cycle Assesment» (сбор и оценка статистических данных о потребляемой мощности и выходе материала, отходах и потоках энергии в жизненном цикле продукта с целью определения влияния на окружающую среду, в соответствии с ISO 14040), видно, что менее чем через неделю после монтажа изоляция SH/Armaflex начинает работать на сохранение окружающей среды.



Сортамент

SH/Armaflex трубки, длина 2 м



медные трубы Cu		стальные трубы Fe		Пластиковые и металлопластиковые трубы	Трубки SH/Armaflex						
Внешний Ø в мм	Внешний Ø в мм	дюйм	Номин. Ø DN	Внешний Ø в мм	Микроячеистое качество					36-52 мм	
					9 мм	10 мм ^(*)	13 мм	19 мм	24 мм		
12	12					SH-10x012 •					
15	13,5	¼	8	14		SH-10x015 •		SH-19x015 •	SH-24x015 •		
18	17,2	⅜	10	20		SH-10x018 •		SH-19x018 •	SH-24x018 •	SH-36x018	
	20					SH-10x020 •		SH-19x020 •	SH-24x020 •		
22	21,3	½	15			SH-10x022 •		SH-19x022 •	SH-24x022 •	SH-36x022	
25	25			25		SH-10x025 •		SH-19x025 •	SH-24x025 •		
28	26,9	¾	20	32		SH-10x028 •		SH-19x028 •	SH-24x028 •	SH-36x028	
	32					SH-10x032 •		SH-19x032 •			
35	33,7	1	25			SH-10x035 •		SH-19x035 •	SH-24x035 •	SH-36x035	
42	42,4	1 ¼	32			SH-10x042 •		SH-19x042 •	SH-24x042 •	SH-36x042	
	48,3	1 ½	40			SH-10x048 •		SH-19x048 •	SH-24x048 •	SH-36x048	
54	54					SH-10x054 •		SH-19x054 •			
	60,3	2	50			SH-10x060 •		SH-19x060 •		SH-40x060	
64	63,5			63		SH-09x064					
70	70					SH-09x070					
76,1	76,1	2 ½	65	75		SH-09x076	λ _{40°С} : 0,036	SH-13x076	SH-19x076		SH-40x076
88,9	88,9	3	80	90		SH-09x089		SH-13x089	SH-19x089		SH-52x089
108						SH-09x108		SH-13x108			
	114,3	4	100			SH-09x114		SH-13x114	SH-19x114		

(*) трубки SH/Armaflex с толщиной 10 мм имеют рабочую толщину 11 мм для труб диаметром 12-28 мм

• трубки выпускаются и в самоклеющемся варианте

SH/Armaflex листы, 2 м x 0,5 м



толщина, мм	артикул
10	SH-10-99
20	SH-20-99

λ_{40°С} : 0,036

SH/Armaflex Аксессуары



продукция	мера	артикул
SH/Armaflex лента	толщина 3, ширина 50 мм	SH-TAPE
Клей Armaflex 520	банка, 1 л	ADH520/1,0
Растворитель Armaflex	банка, 1 л	CLEANER/1,0

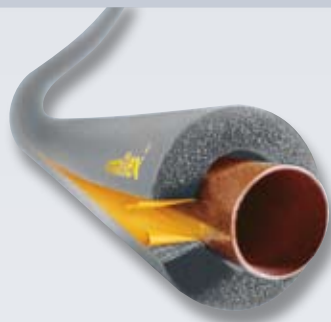
SH/Armaflex трубки в бухтах



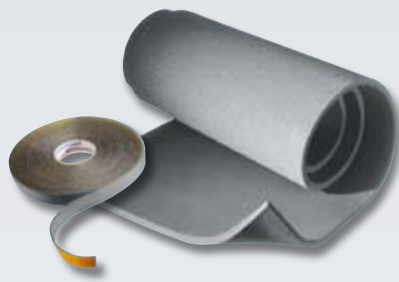
ширина, мм	длина бухты, м	артикул
10	36	SH-10X015/E
10	34	SH-10X018/E
10	26	SH-10X022/E
10	22	SH-10X028/E

λ_{40°С} : 0,036

SH/Armaflex® Трубки



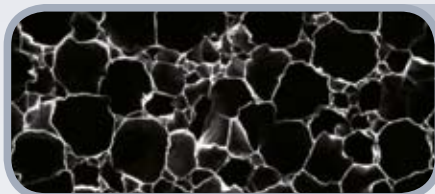
SH/Armaflex® Листы и ленты



SH/Armaflex® Аксессуары

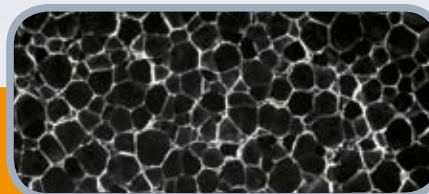


SH/Armaflex® Микроячеистая структура



SH/Armaflex®

SH/Armaflex® с новой микроячеистой структурой



Окупаемость

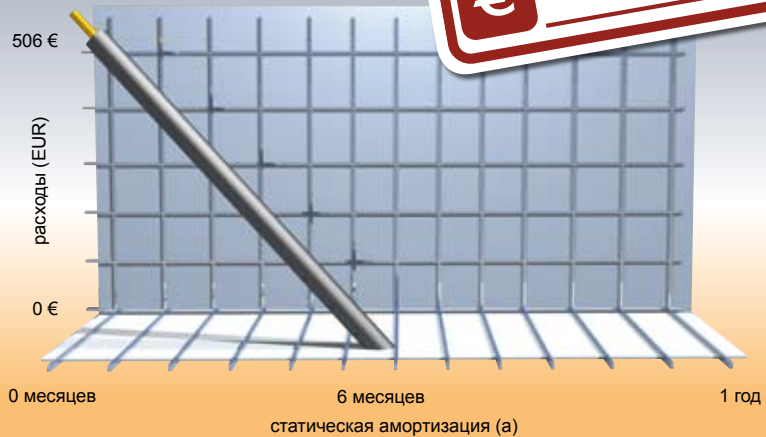
Статическая амортизация первоначальных затрат при использовании изоляции SH/Armaflex 25 мм

Исходные данные:

- сравнение с начальной ситуацией при неизолированных трубах
- отопление и горячее водоснабжение (70/55 °C)
- трубопроводы, расположенные в неотапливаемых местах
- расходы на топливо 0,55 Евро/л

Результат:

Компенсация расходов всего лишь через 6 месяцев!



Технические данные

Краткое описание: Исключительно гибкий вспененный теплоизоляционный материал с микрочаеистой структурой, обладающий низкой теплопроводностью.

Материал: Вспененный синтетический каучук (эластомер). Цвет: серый. Самоклеющиеся изделия: клеящий слой на армирующей акриловой сетке, покрытый полиэтиленовой пленкой.*1

Область применения: Изоляция/защита труб (системы отопления, горячее и холодное водоснабжение, водостоки, дренажные трубы) и другие отопительные и канализационные устройства. Оптимальна для предотвращения потерь тепла и энергосбережения.

Параметр	Значение	Контроль*2	Примечания
Температурные пределы			
Макс. температура носителя	+105 °C (+85 °C для листов и лент, приклеенных ко всей поверхности)*3		
Мин. температура носителя	соответствует горячему и холодному водоснабжению		
Теплопроводность $\lambda_{40^\circ C}$	$\leq 0,036$ Вт/(м·К) НОВЫЙ (SH-10x12 до SH-10X60) $\leq 0,040$ Вт/(м·К)	● / ○ ● / ○	Тестирование в соответствии с EN 12667 и EN ISO 8497
Характеристики пожаробезопасности			
1. Горючесть	G1	● / ○	ГОСТ 30244-97 (слабогорючий по СНиП 21-01-97*)
2. Воспламеняемость	B2		ГОСТ 30402-96 (умеренновоспламеняемый по СНиП 21-01-97*)
3. Реальное поведение в огне	Самозатухающий, не распространяющий пламени		Имеется техническая информация о поведении материала в огне
4. Устойчивость к воздействию огня при прохождении сквозь стены/потолки	$\leq R90$		Испытано согласно DIN 4102 Часть 11
Звукоизоляция (DIN 4109) Уменьшение структурных и конструкционных шумов	Снижение уровня шума на 28дБ (А)		Тестирование в соответствии с DIN 52 219 и EN ISO 3822-1

*1 На защитной пленке и желтой защитной бумаге на самоклеющихся изделиях могут быть обнаружены следы силикона. Перед употреблением продукции в самоклеющемся исполнении в автомобильной промышленности проконсультируйтесь с представителем компании Armacell.

*2 ● = контроль со стороны официальных органов по сертификации ○ = регулярные внутренние испытания

*3 На плоские поверхности (используются листы, ленты), когда материал приклеивается ко всей поверхности объекта, на температуры выше 85 °C должен использоваться материал HT/Armaflex.

Все данные и техническая информация получены при испытаниях в типичных условиях эксплуатации. Получателям этой информации следует, в их же собственных интересах, своевременно уточнить в Представительстве компании, применима ли она в тех условиях, в которых планируется использование данной продукции. Рекомендации по установке приведены в Инструкции по монтажу. При монтаже изоляции на трубы из нержавеющей стали предварительно проконсультируйтесь в Представительстве компании. Для обеспечения гарантированного качества установки должен использоваться клей Armaflex 520. При использовании материала SH/Armaflex вне помещений его следует не позднее, чем через 3 дня, покрыть защитной краской Armafinish 99.



ВАШИ ЗАДАЧИ - НАШИ РЕШЕНИЯ!
info@ventorus.ru / www.ventorus.ru
 +7 495 799 43 75